

Программное обеспечение ATyS VISION

ATyS 3: смотрите страницу A.119
 ATyS 6: смотрите страницу A.122
 Аксессуары ATyS 3 и 6
 Размеры ATyS 3 и 6
 Контрольное реле ATyS C30
 Контрольное реле C40

► Прогр. обеспеч. ATyS VISION



comp_128_a_1_cat

Функции

ATyS VISION программное обеспечение для мониторинга и контроля ATyS 3e, 6e и 6m. Работает с операционными системами Windows® 98, NT4 (pack 6), Millenium, 2000 или XP. Минимальные системные требования: Pentium® II, 64 Мб RAM, объем жёсткого диска не менее 200Мб, один или более последовательный порт RS232 или RS485, экран 17" VGA 1024x768.

Основные характеристики

Программное обеспечение ATyS VISION проводит индикацию:

- состояние переключателя;
- все измеряемые электрические параметры;
- параметры настройки переключателя;
- значения задержек времени;
- состояние входных и выходных реле.

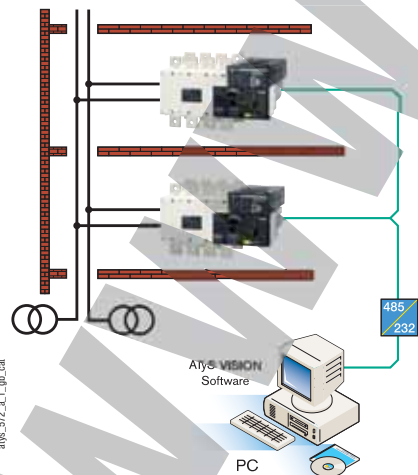
Для каждого ATyS данные переносятся в формате EXCEL.

ATyS VISION доступно на следующих языках:

- | | |
|---------------|---------------|
| • Английский | • Немецкий |
| • Испанский | • Польский |
| • Французский | • Итальянский |
| • Китайский | |

Версии и характеристики

ATyS VISION производит индикацию всех измеряемых параметров, настройку параметров ATyS и удалённое тестирование. Пользователь может вносить или забирать данные в формате EXCEL.



atyS_572_a_1_gp_cat



bd_01_13_03

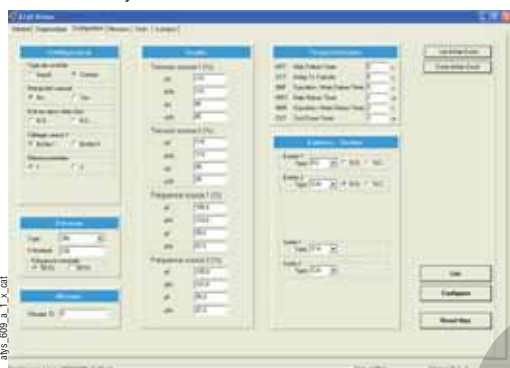
Информация на сайте www.socomec.com



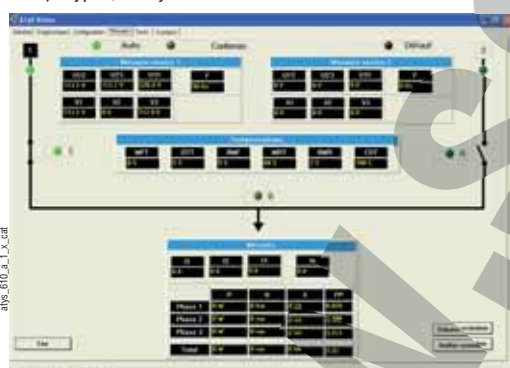
Спецификации



Показания АТyS.



Конфигурация АТyS.



Показания измерений.



Удаленное тестирование.

Установки:

- параметры коммуникации;
- автоматическое распознавание переключателя.

Индикация:

- версия программного обеспечения АТyS;
- серийный номер;
- присоединённые модули входа/выхода;
- состояние входа/выхода;
- состояние переключателя;
- состояние тестирования.

Настройка:

- настройка переключателя;
- тип сети;
- пределы напряжения и частоты;
- задержки времени;
- входы / выходы;
- импорт и экспорт параметров настройки.

Измерения:

- напряжение основной и аварийной сетей в зависимости от типа системы;
- частота основной и аварийной сетей;
- значения I1, I2, I3, In (только для АТyS);
- общие и пофазные мощности P, Q, S (только для АТyS);
- коэффициент мощности пофазно (только для АТyS);
- значения задержек времени;
- состояние сети и положение переключателя.

Тестирование:

- под нагрузкой (с переключением нагрузки);
- без нагрузки (удалённый запуск и остановка дизель-генератора);
- мониторинг переключателя в положении I, 0 или II.

Информация на сайте www.socomec.com

