

Другие выключатели нагрузки



Не смотря на наличие широкого ряда выключателей нагрузки, Socomes производит продукцию для любых требований. Некоторое специфическое оборудование, предлагаемое компанией, можно увидеть ниже. Для заказа специфического оборудования проконсультируйтесь с поставщиком.

Соответствие стандартам

- IEC 60947-3
- BS EN 60947-3
- EN 60947-3
- NBN EN 60947-3
- VDE 0660 часть 107 (1992)

Sirco с увеличенной нейтралью



srco_255_a_1_cat

SIRCO 3 x 250A с нейтралью 400A.

С каждым днем растет применение промышленной электроники. Выпрямители и токовые преобразователи искажают ток и создают гармонические колебания 3 порядка, которые увеличивают ток нейтрали. Номинальные токи от 125 до 1800A.

Sirco для коммутации тока солнечных батарей



srco_276_a_1_cat

Выключатели Sirco DC – многополюсные выключатели нагрузки постоянного тока. Предназначен для включения и отключения под нагрузкой и обеспечивает безопасность эксплуатации во всех фотоэлектрических сетях. Для заказа моторизованных выключателей обратитесь к поставщику. Напряжение: 800В. Категория использования: DC 22. Номинальные токи: 40 – 250A.

Специфические выводы



srco_261_a_1_cat

Для применения распределительных блоков.



srco_262_a_1_cat

С установленной гайкой для быстрого и удобного монтажа

Sirco без шинных перемычек



srco_185_a_2_cat

Sirco 2000/2500/3150A без шинных перемычек.

Специфический ряд для напряжения 1000В



srco_078_a_1_cat

Категории использования AC-22 / AC-23.

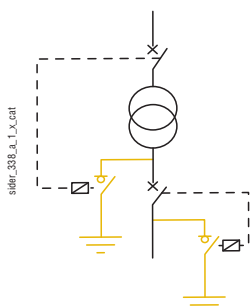
Sirco с заземляющими ножами



srco_334_a_1_cat

Номинальные токи от 800 до 1800A.

Максимально допустимый ток заземляющих ножей 50 кА в течении 1 с.



srco_338_a_1_x_cat

СМР



srco_003_a_1_x_cat

Функции:

СМР – это управляемый вручную выключатель нагрузки большой мощности (2500 – 5000А) с возможностью установки дистанционного управления.

Основные характеристики:

- Безопасность отключения с видимым разрывом.
- Быстрое переключение.
- Высокая термическая и динамическая устойчивость токам короткого замыкания.
- Простое использование с шинами большой толщины.



Многополюсные выключатели

sirco_256_a1_cat



12-ти полюсные SIRCO.

sirco_077_a1_cat



Разнополюсные.

sirco_076_a1_cat



2-х полюсные для сети DC.

Моторизированные выключатели-разъединители Sirco

► На базе моторизированных выключателей ATyS

sirco_310_a



Функции:

Гарантирует включение и отключение под нагрузкой и безопасное отключение во всех цепях низкого напряжения.

Коды заказа

Номинальный ток, А 125 160 250

Кол-во полюсов	Напряжение	Коды заказа	Коды заказа	Коды заказа
3	230В AC	1915 3012	1915 3016	1915 3025
4	230В AC	1915 4012	1915 4016	1915 4025

Номинальный ток, А 400 630 800

Кол-во полюсов	Напряжение	Коды заказа	Коды заказа	Коды заказа
3	230В AC	1915 3040	1915 3063	1915 3080
4	230В AC	1915 4040	1915 4063	1915 4080

Номинальный ток, А 1000 1250 1600

Кол-во полюсов	Напряжение	Коды заказа	Коды заказа	Коды заказа
3	230В AC	1915 3100	1915 3120	1915 3160
4	230В AC	1915 4100	1915 4120	1915 4160

Напряжение питания, отличное от 12 или 24 В DC, – проконсультируйтесь с нами.

► На базе моторизированных выключателей SIRCOVER VE

sircover_101_a1_cat



Коды заказа

Номинальный ток, А 2000 2500 3150

Кол-во полюсов	Напряжение	Коды заказа	Коды заказа	Коды заказа
3 / 4	230В AC	•	•	•

Напряжение питания, отличное от 12, 24 и 48В DC – проконсультируйтесь с нами.